

数显薄片千分尺

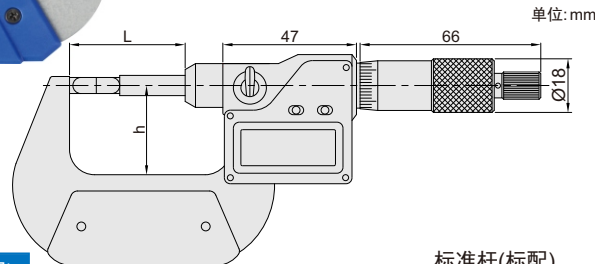
316系列



- ◆ 用于测量狭窄凹槽的直径和键槽
- ◆ 分辨率: 0.001mm/0.00005"
- ◆ 直进式, 测头不旋转
- ◆ 按键功能: 开/关机, 初始值设置, 公/英制转换, 相对/绝对测量
- ◆ 自动关机
- ◆ 数据接口
- ◆ 棘轮测力
- ◆ 配标准杆(除0-25mm/0-1"外)



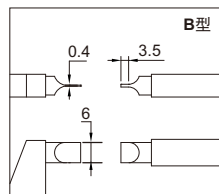
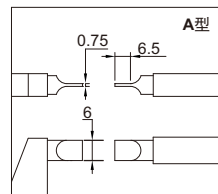
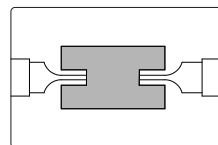
316-001-01



货号	量程	精度	类型	h	L	标准杆(标配)
316-001-01	0-25mm/0-1"	±4μm	A	32	57	-
316-002-01	25-50mm/1-2"	±4μm	A	44.5	82	25mm
316-003-01	50-75mm/2-3"	±5μm	A	57	107	50mm
316-004-01	75-100mm/3-4"	±5μm	A	70	133	75mm
316-005-01	100-125mm/4-5"	±6μm	A	82	158	100mm
316-006-01	125-150mm/5-6"	±6μm	A	94.5	183.4	125mm
316-007-01	150-175mm/6-7"	±7μm	A	107	208.8	150mm
316-001-02	0-25mm/0-1"	±4μm	B	32	57	-
316-002-02	25-50mm/1-2"	±4μm	B	44.5	82	25mm

* **NEW**
* **NEW**
* **NEW**

标准杆(标配)



ACCUD

